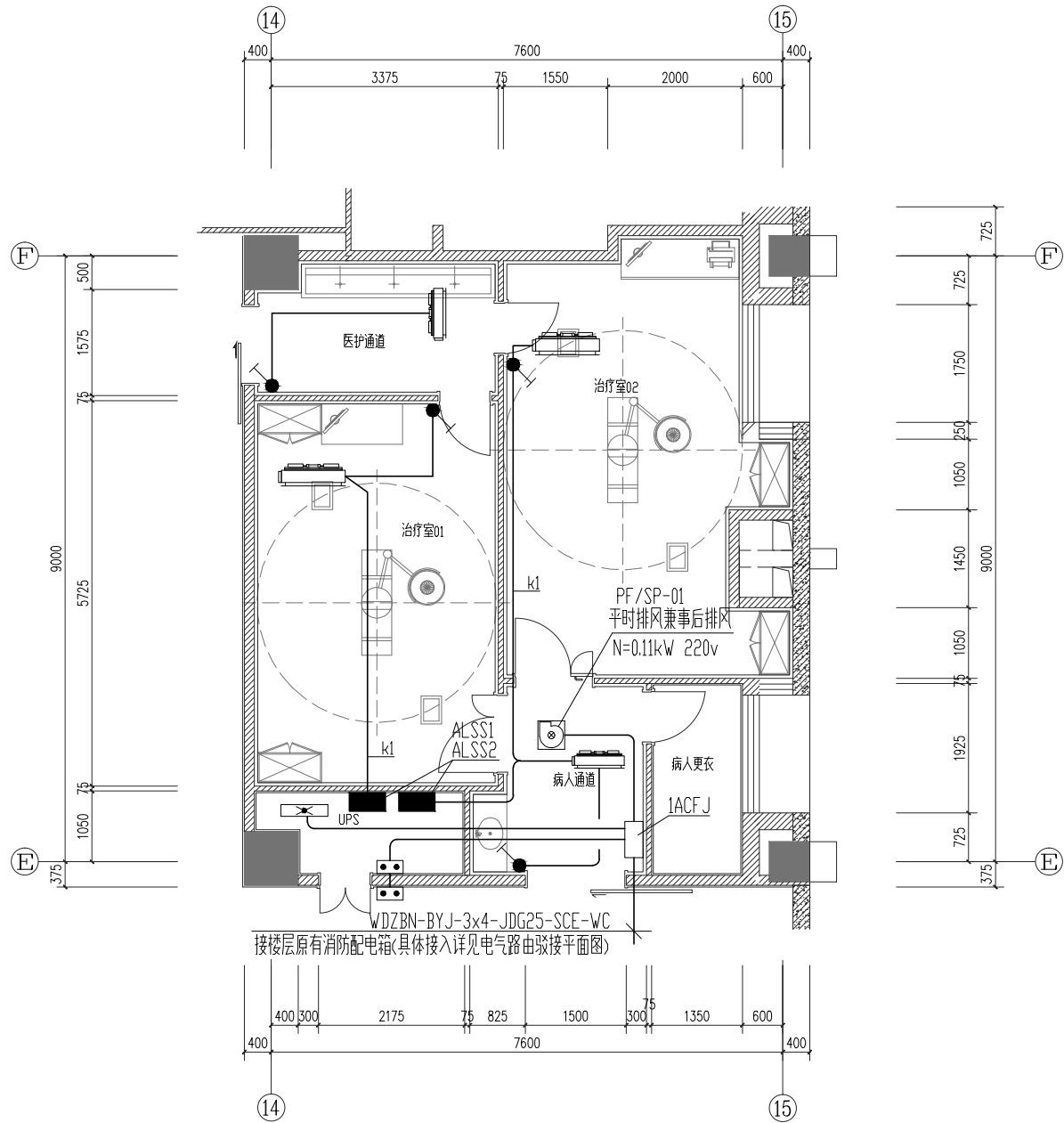


暖通	给排水	工艺	自控	
建筑	结构	电气	通讯	



治疗室通风配电平面图 1:100

注册师执业章	设计出图专用章	广东启源建筑工程设计院有限公司						建筑工程甲级设计证书号 A144019089	
		审定	梁永青	梁永青	建设单位	中山大学孙逸仙纪念医院		工程号	2025-W048
		项目负责	潘静丽汤艳波	潘静丽	工程名称	逸仙楼整形外科治疗室改造项目		专业	电气
		审核	田俊莉	田俊莉	图纸内容	治疗室通风配电平面图		阶段	施工图
		校对	肖化云	肖化云				版次	第1版
		专业负责	肖化云	肖化云				日期	2025.12
		设计	张小远	张小远				图号	DS-09